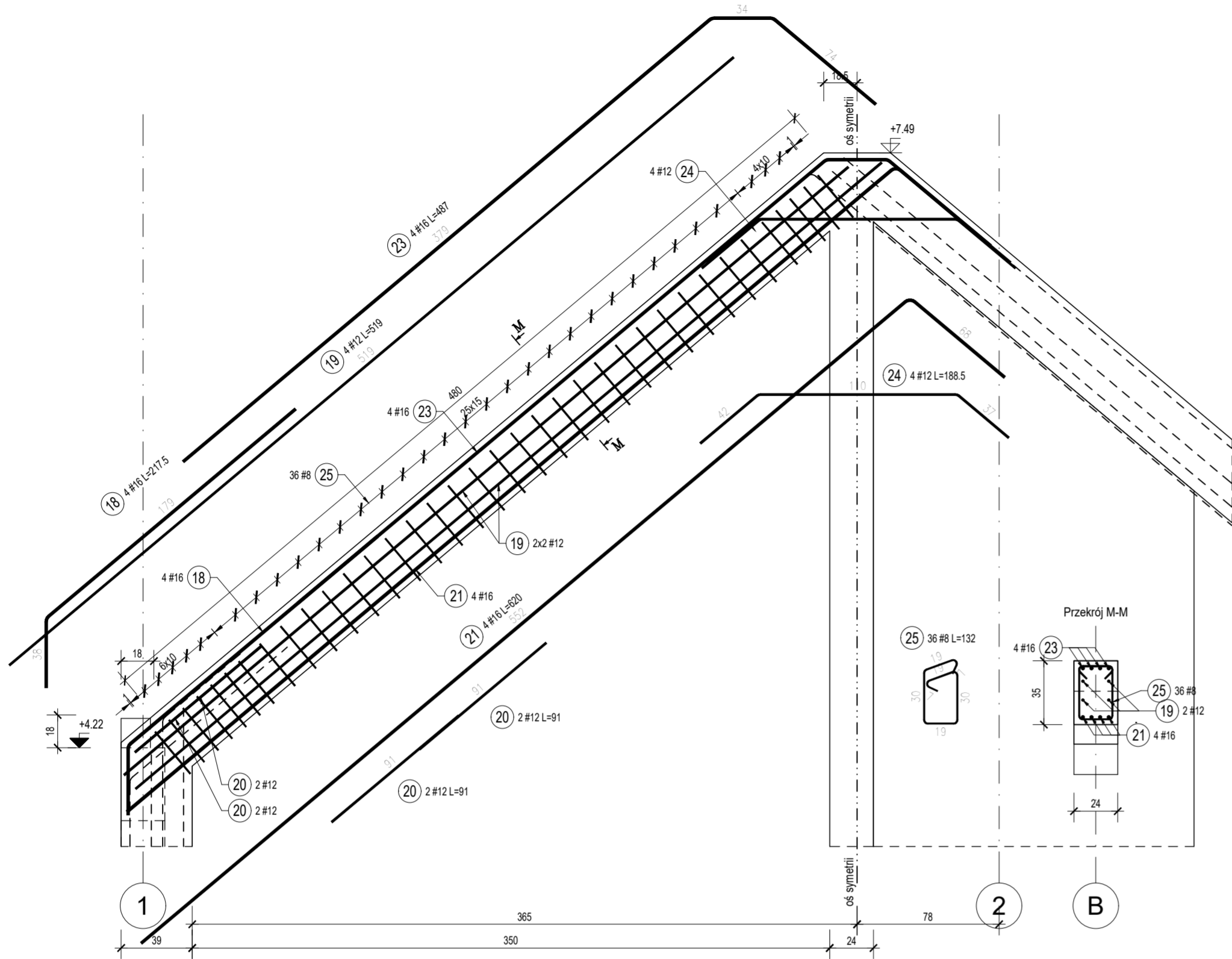
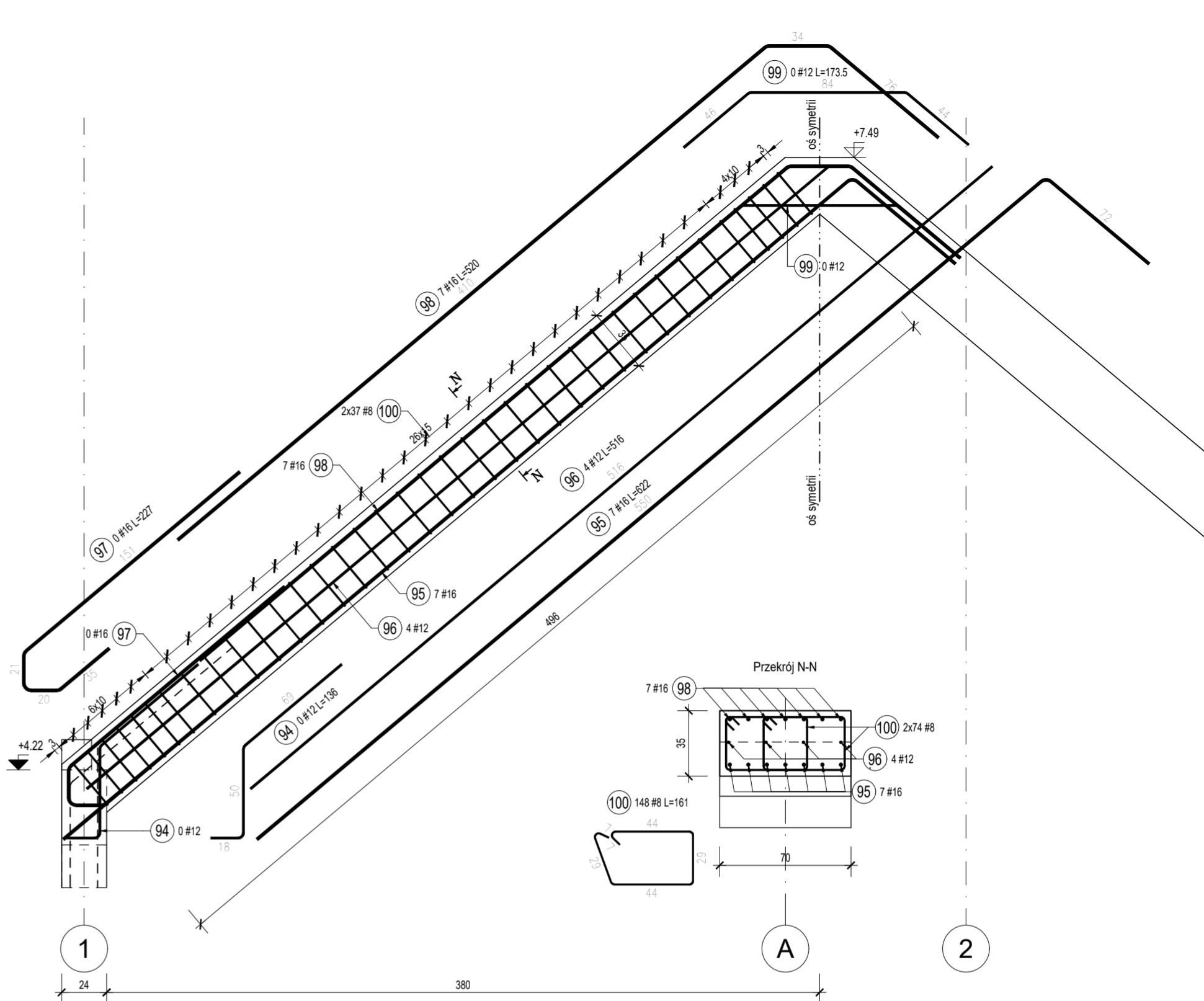


B.2.01 Belka (4 szt.)

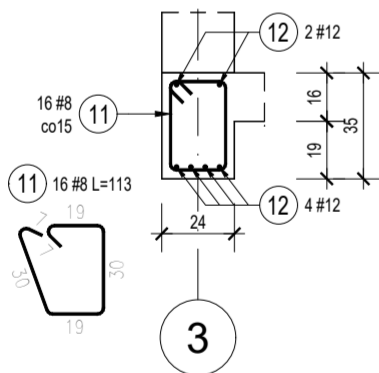


B.2.02 Belka (2 szt.)



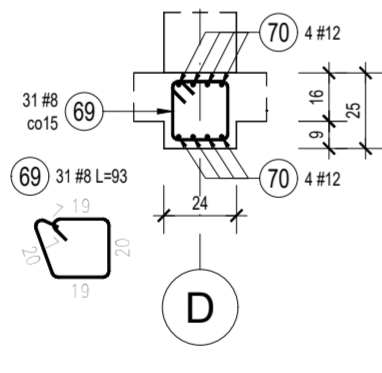
B.1.09 Belka (2,2 mb)

L = 230 + oparcie 25cm



B.1.10 Belka (4,4 mb)

L = 440 + oparcie 25cm



ZESTAWIENIE STALI ZBROJENIOWEJ

POZ.	NR PRĘTA	# [mm]	DŁUGOŚĆ [m]	LICZBA SZTUK		DŁ. ŁĄCZNA	
				W 1 POZ.	RAZEM	B500SP	
						#8	#12
B.1.09 - 2.2 mb							
B.1.09	11	8	1.08	16	16	17.28	
	12	12	2.53	6	6		15.18
B.1.10 - 4.4 mb							
B.1.10	69	8	0.88	31	31	27.28	
	70	12	5.06	8	8		40.48
ŁĄCZNA DŁUGOŚĆ WG ŚREDNIC [m]						44.56	55.66
MASA JEDNOSTKOWA [kg/m]						0.395	0.888
MASA RAZEM WG ŚREDNIC [kg]						17.60	49.43
MASA CAŁKOWITA [kg]						67.03	

1) Opis kształtu pręta: PN-EN ISO 3766 (gabarytowo)
2) Długość pręta L: wzdłuż osi pręta

ZESTAWIENIE STALI ZBROJENIOWEJ

POZ.	NR PRĘTA	# [mm]	DŁUGOŚĆ [m]	LICZBA SZTUK		DŁ. ŁĄCZNA		
				W 1 POZ.	RAZEM	B500SP		
						#8	#12	#16
B.2.01 - 4 szt.								
B.2.01	18	16	2.17	4	16			34.72
	19	12	5.19	4	16		83.04	
	20	12	0.91	4	16		14.56	
	21	16	6.18	4	16			98.88
	23	16	4.86	4	16			77.76
	24	12	1.88	4	16		30.08	
	25	8	1.25	36	144	180.00		
B.2.02 - 2 szt.								
B.2.02	95	16	6.19	7	14			86.66
	96	12	5.16	4	8		41.28	
	98	16	5.19	7	14			72.66
	100	8	1.56	148	296	461.76		
	ŁĄCZNA DŁUGOŚĆ WG ŚREDNIC [m]						641.76	168.96
MASA JEDNOSTKOWA [kg/m]						0.395	0.888	1.578
MASA RAZEM WG ŚREDNIC [kg]						253.50	150.04	584.93
MASA CAŁKOWITA [kg]							988.46	

1) Opis kształtu pręta: PN-EN ISO 3766 (gabarytowo)
2) Długość pręta L: wzdłuż osi pręta

BETON C25/30
CHUDY BETON C10/12
STAŁ ZBR. B500SP
DREWNO C24

±0,00 = 237,25 m n.p.m.

PROJEKTOWANIE I INŻYNIERIA MACIEJ DZIEDZIC			
inwestor Joanna Mikołajczyk, ul. Młyńska 85, 32-053 Wola Radziszowska			
inwestycja BUDYNEK MIESZKALNY JEDNORODZINNY WRAZ Z WEWNĘTRZNYMI INSTALACJAMI: WOD-KAN, C.O. ENERGII ELEKTRYCZNEJ ORAZ WENTYLACJI MECHANICZNEJ			
adres inwestycji: dz. ewid. nr 1721/5, WOLA RADZISZOWSKA, gm. SKAWINA			
data: 11.2025			
tytuł ZBROJENIE BELEK cz. 3			skala 1:100
konstrukcja projektant mgr inż. Maciej Dziedzic sprawdził	nr uprawnień MAP/0035/PWBkb/22	podpis	stadium Projekt Techniczny KONSTRUKCJA nr rys. K-09